

お知らせ



2023年4月28日

名鉄運輸株式会社

「名鉄トラックターミナル中部」オープンのお知らせ

名鉄運輸株式会社（本社：名古屋市東区、内田亙社長）は、2021年12月より工事を進めていました名鉄トラックターミナル中部が完成し、5月8日(月)から運送事業の営業を開始することになりましたのでお知らせいたします。（倉庫事業は4月7日(金)に先行開業）

当施設は、名鉄運輸グループの旗艦店である小牧支店の老朽化に伴い、近接する江南エリアに拡大移転するものです。1階は、ホーム長170m、幅40.5mの当社最大のトラックバースを設置しています。集配車バースは屋内型とし、風雨でも作業が可能な施設にしています。2階、3階は営業倉庫（5,500坪）を設置しています。自走式で2階倉庫に乗入れられる構造とし、倉庫保管、流通加工、全国発送を一体化した総合物流施設です。

各階フロアにシーリングファンを設置して結露対策を行っています。3階倉庫には83機の空調設備を設置して、庫内荷役作業や流通加工作業の労働環境対策を行っています。環境対策として屋上に太陽光パネルを設置し、当施設の日中の電力を賄い、余剰電力は売電する予定です（CASBEE認証Aランク取得済、BELS認証5スター及びZEB認証を取得予定）。トラックもEVトラックを5台導入し環境に配慮しています。

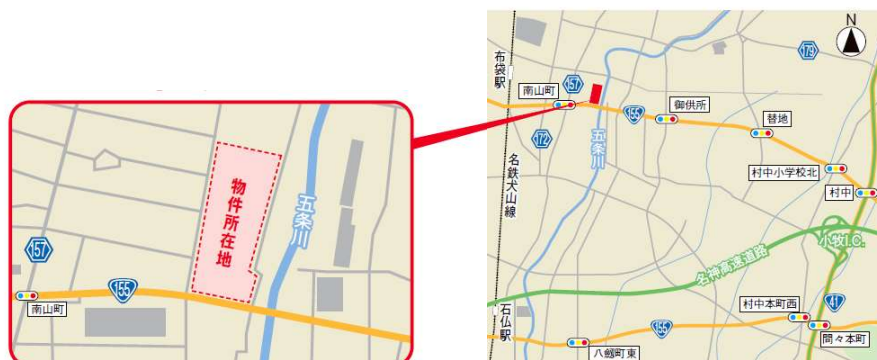
BCP対策として自家発電機を設置、江南支店の事務所とトラックバースの一部の電気をカバーして、災害時でも全国発送を止めない仕組みを構築しています。その他、地下水を利用した膜ろ過システムの導入や企業内託児所（こぐま園）を設けるなど新しい取り組みを行っています。

【名鉄トラックターミナル中部の概要】

敷地	45,898 m ²
住所	愛知県江南市南山町東 81 番 1
倉庫棟	1 F 荷捌きホーム 9,823 m ² 2 F 倉庫 10,184 m ² 3 F 倉庫 10,187 m ² 合計 30,194 m ²
事務所棟	事務所、会議室、休憩室、仮眠室
入居会社	名鉄運輸株式会社 名古屋支社、江南支店、江南流通支店 信州名鉄運輸株式会社 名古屋センター 四国名鉄運輸株式会社 名古屋支店 名鉄急配株式会社 江南営業所
付帯施設	給油施設、自動洗濯機、託児所



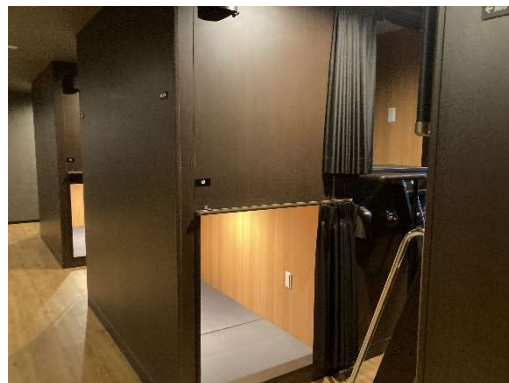
全景



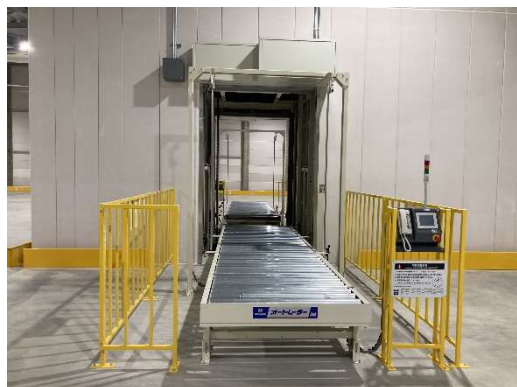
地図



食堂



仮眠室（カプセル型）



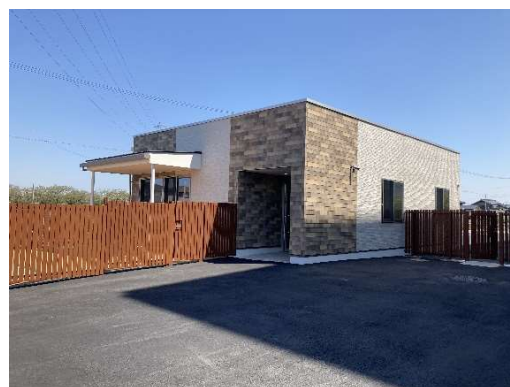
垂直搬送機



シーリングファン



EVトラック



託児所（こぐま園）

[本リリースに関するお問合せ先]

名鉄運輸株式会社 経営企画部 TEL：052-935-5720